

**CHAMBRES D'HÔTES LES COLAS -
SAINT-FARGEAU - PUISAYE-FORTERRE**

**CHAMBRES D'HÔTES LES COLAS
- SAINT-FARGEAU**

Bienvenue dans nos 4 chambres d'hôtes à Saint-Fargeau en Puisaye-Forterre.

<https://lescolas-puisaye.fr>



Les Colas





☎ 06 30 63 84 90

A Chambres d'hôtes Les Colas - Saint-Fargeau : Lieu dit Les Colas 89170 SAINT-FARGEAU





Chambres d'hôtes Les Colas - Saint-Fargeau

-  Chambre Tulipe
  Chambre Rose
-  Chambre Hortensia
  Chambre Lys





Anciennement gérante du Domaine de Varenne à Saint Amand en Puisaye, Linda BELITHER vous accueille dans sa nouvelle maison d'hôte « Les Colas ». Nous sommes situés à :

- A 700m du **Lac du Bourdon** situé à Saint Fargeau,
- 2 minutes du **parc de Boutissaint**,
- 5 minutes du **chantier médiéval de Guédelon**,
- 10 minutes du **village potier** de Saint-Amand-En-Puisaye,
- Moins de 10 minutes de Saint-Sauveur-En-Puisaye, village natal de Colette

Cette ancienne ferme située au cœur de la **Bourgogne** fraîchement rénovée, est composée de 4 chambres d'hôtes, dont 3 avec des lits doubles , 1 avec des lits jumeaux. **Toutes comportent une salle de bain privative**. Une salle de jeux avec billard et baby foot sera à votre disposition.

Un apéritif de bienvenu vous sera offert dès votre arriv.

Un copieux petit déjeuner accompagné de confitures maison est inclus dans le tarif de la nuitée.

Nous vous proposons également de passer un moment convivial en partageant notre **table d'hôtes (disponible tous les soirs sur réservation, sauf le dimanche)**, accompagnée de vins locaux à volonté :

- **Adultes : 34 €**
- **13 à 18 ans : 18 €**
- **6 à 12 ans : 10 €**
- **3 à 5 ans : 6 €**

Au plaisir de vous lire et de vous accueillir prochainement.





Infos sur l'établissement



Communs

- A proximité propriétaire
- Dans maison
- Entrée indépendante
- Habitation indépendante



Activités



Restauration

- Table d'hôtes

Nous proposons la table d'hôtes le soir (disponible tous les soirs sur réservation 24 h avant minimum, sauf le dimanche) comprenant un apéritif, une entrée, un plat, une assiette de fromages, un dessert, du café, et des vins rouge et blanc) :

- Adultes : 34 €
- 13 à 18 ans : 18 €
- 6 à 12 ans : 10 €
- 3 à 5 ans : 6 €

Nous préparons des pique-niques à emporter sur commande, au prix de 6€/personne. (1/2 baguette ,un côté fromage, et l'autre côté salade, tomate & jambon. Yaourt/fruit & 1 bouteille d'eau). Veuillez nous prévenir la veille au plus tard.



Réseaux

4G disponible.



Stationnement

- Parking
- Parking privé



Services

Draps et linge inclus.



Extérieurs



Chambre Tulipe



Chambre



2

personnes



1

chambre



13

m2

Lits jumeaux. 90x190cm.

Chambres

Chambre(s): 1

Lit(s): 2

dont lit(s) 1 pers.: 2

dont lit(s) 2 pers.: 1

Salle de bains / Salle d'eau

Salle de bains avec douche
Sèche cheveux

Salle de bains privée
Sèche serviettes

Salle(s) d'eau (avec douche): 1

WC

WC: 1

WC privés

Cuisine

Autres pièces

Media

Autres équipements

Chauffage / AC

Chauffage

Exterieur

Abri pour vélo ou VTT

Terrain non clos

Divers

Abri pour moto.





Chambre Rose



Chambre



2

personnes
(Maxi: 3 pers.)



1

chambre



15

m2

Chambres

Chambre(s): 1

Lit(s): 1

dont lit(s) 1 pers.: 0

dont lit(s) 2 pers.: 1

Lit double 160x200cm. Possibilité de coucher une 3ème personne sur un futon (enfant - de 12 ans).

Salle de bains / Salle d'eau

Salle de bains avec douche
Sèche cheveux

Salle de bains privée
Sèche serviettes

Salle(s) d'eau (avec douche): 1

WC

WC: 1

WC privés

Cuisine

Autres pièces

Media

Autres équipements

Chauffage / AC

Chauffage

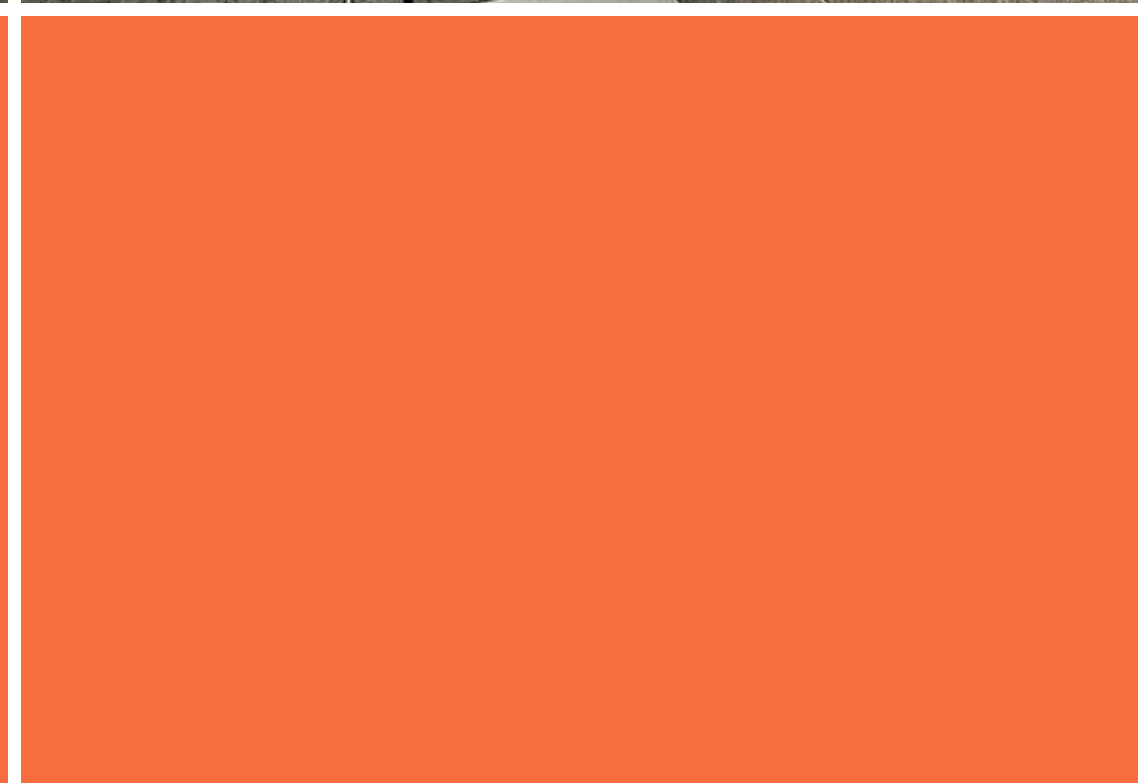
Exterieur

Abri pour vélo ou VTT

Terrain non clos

Divers

Abri moto.





Chambre Hortensia



Chambre



2

personnes
(Maxi: 2 pers.)



1

chambre



14

m²

Chambres

Chambre(s): 1

Lit(s): 1

dont lit(s) 1 pers.: 0

dont lit(s) 2 pers.: 1

Lit double 160x200cm.

Salle de bains / Salle d'eau

Salle de bains avec douche

Sèche cheveux

Salle de bains privée

Sèche serviettes

Salle(s) d'eau (avec douche): 1

WC

WC: 1

WC privés

Cuisine

Autres pièces

Media

Autres équipements

Chauffage / AC

Chauffage

Exterieur

Abri pour vélo ou VTT

Divers

Abri moto.





Chambre Lys



Chambre



2

personnes
(Maxi: 2 pers.)



1

chambre



14

m2

Chambres

Chambre(s): 1

Lit(s): 1

dont lit(s) 1 pers.: 0

dont lit(s) 2 pers.: 1

Lit double 160x200cm.

Salle de bains / Salle d'eau

Salle de bains avec douche

Sèche cheveux

Salle de bains privée

Sèche serviettes

Salle(s) d'eau (avec douche): 1

WC

WC: 1

WC privés

Cuisine

Autres pièces

Media

Autres équipements

Chauffage / AC

Chauffage

Exterieur

Abri pour vélo ou VTT

Divers

Abri moto.



A savoir : conditions de la location

Arrivée	A partir de 17h00 jusqu'à 21h00 (flexibilité sur demande).		
Départ	Départ à 10h30.		
Langue(s) parlée(s)	Anglais	Français	
Annulation/ Prépaiement/ Dépot de garantie	Si vous souhaitez séjourner chez nous, veuillez valider votre réservation en nous envoyant un mail de confirmation dès que possible, et ensuite un chèque d'arrhes de 25% du prix du séjour. Les chèques d'arrhes ne sont pas encaissés, sauf si les hôtes ne respectent pas leurs obligations d'annuler leurs réservations assez tôt afin qu'on puisse relouer les chambres.		
Moyens de paiement	Chèques bancaires et postaux Espèces	Chèques Vacances	Virement bancaire Chèques cadeaux
Petit déjeuner	Inclus. Le petit déjeuner est servi de 8h à 9h30.		
Ménage	Inclus.		
Draps et Linge de maison	Draps et/ou linge compris		
Enfants et lits d'appoints	Lit bébé Chaise bébé, lit parapluie.		
Animaux domestiques	Les animaux ne sont pas admis.		

Tarifs (au 21/01/26)

Chambres d'hôtes Les Colas - Saint-Fargeau

n°1 : Chambre Tulipe : Tarif standard pour 2 personnes. Petit déjeuner et taxe de séjour inclus. **n°2 : Chambre Rose** : Tarif standard pour 2 personnes. Petit déjeuner et taxe de séjour inclus. **n°3 : Chambre Hortensia** : Tarif standard pour 2 personnes. Petit déjeuner et taxe de séjour inclus. **n°4 : Chambre Lys** : Tarif standard pour 2 personnes. Petit déjeuner et taxe de séjour inclus.

Tarifs en €:	Tarif 1 nuit en semaine (L, M, M, J, D)				Tarif 1 nuit en weekend (V ou S)				Tarif 2 nuits weekend (V+S)				Tarif 7 nuits semaine			
Unité de location	n°1	n°2	n°3	n°4	n°1	n°2	n°3	n°4	n°1	n°2	n°3	n°4	n°1	n°2	n°3	n°4
du 31/10/2025 au 31/03/2026	90€	90€	90€	90€	90€	90€	90€	90€								

Mes recommandations

Découvrir La Puisaye

Top 10

OFFICE DE TOURISME PUISAYE-FORTERRER

WWW.PUISAYE-TOURISME.FR



Auberge du Lac

☎ 03 86 74 03 23

Reservoir du Bourdon

🌐 <https://www.aubergedulacdubourdon.com>

1.1 km

📍 SAINT-FARGEAU



Restaurant situé au bord du lac du Bourdon offrant une vue panoramique sur le lac. Notre cuisine est conviviale et goûteuse. Nous proposons les pauses repas mais aussi les pauses détente sur notre terrasse accompagnées d'une glace ou d'une crêpe.



Restaurant Pizzeria Le Montecristo

☎ 03 86 74 17 33

14, rue des Lions

5.8 km

📍 SAINT-FARGEAU



Situé à deux pas du château de Saint-Fargeau et à 10 minutes de Guédelon, le Montecristo vous accueille dans un cadre agréable et chaleureux. Pizzeria et restauration traditionnelle (plats, salades, pâtes...), produits frais, sur place ou à emporter. Cuisine ouverte, terrasse superbe, ambiance décontractée. Le Montecristo : vite fait, bien fait !



Le Transvaal

☎ 03 86 74 01 27

7 Avenue du Général Leclerc

6.0 km

📍 SAINT-FARGEAU



L'équipe du Transvaal vous accueille du mercredi au lundi midi et soir. Menu ouvrier le midi et cuisine semi-gastronomique le soir sous l'œil du chef Laurent Aulard.



Lac du Bourdon

☎ 03 86 74 10 07

La Calanque

1.5 km

📍 SAINT-FARGEAU



En Puisaye, c'est "the place to be" des activités nautiques de plein air. Le lac du Bourdon offre de nombreuses activités : aviron, voile, pêche, randonnée, loisirs équestres, pédalos...vous en voulez plus ? Alors testez le paddle sur les rives du lac ou le kayak polo pour vous défouler. Le canoë vous permettra aussi de découvrir la faune et la flore protégée en toute discrétion. Envie de piquer une tête ? direction la plage et sa baignade surveillée en été (du 01/07 au 31/08 : en semaine 11 h - 18 h, weekend 11 h - 19 h, sauf le mardi 12/08 fermée). Restauration et camping.



Base Départementale de Plein Air Daniel Bailly

☎ 03 86 74 04 07

Lieu dit la Calanque Réservoir du Bourdon

🌐 <https://www.baseloisirs-bourdon.com>

1.5 km
📍 SAINT-FARGEAU



Base de loisirs à la découverte des activités de nature, liées ou non à l'eau, au Lac du Bourdon.

Mes recommandations (suite)

Découvrir La Puisaye

Top 10

OFFICE DE TOURISME PUISAYE-FORTERRE
WWW.PUISAYE-TOURISME.FR

EN BOURGOGNE
LA PUISAYE
A DU GÉNIE!



Parc Aventure du Bois de la Folie

☎ 03 86 74 70 33

Route Départementale 185

📍 <https://www.natureadventure.fr>

2.7 km
📍 TREIGNY-PERREUSE-SAINTE-COLOMBE



Le Parc du Bois de la Folie : dans un cadre naturel exceptionnel, de multiples activités pour partager des moments inoubliables !

ACCROBRANCHE : Quatorze parcours en hauteur pour tous les niveaux, petits et grands. Plus de 200 jeux et 40 tyroliennes réparties sur un magnifique bois clos de 8 hectares. En haut des arbres, des parcours pour tous, de plus accessibles aux plus osés pour les adeptes de défis et de sensations. A partir de 4 ans.

EXPLOR' GAME : Retrouver la trace de l'espion disparu dans la forêt, résoudre les énigmes et combattre les ennemis. Un jeu en plein forêt (à partir de 2 personnes) sur une tablette (fournie). Les jeunes de 8 à 11 ans doivent jouer avec un adulte. **PAINTBALL** : Alliant stratégie, précision et fair-play, le paint-ball vous offre tous les ingrédients d'une expérience unique et inoubliable dans un cadre naturel exceptionnel. Venez vous



Explor'Game - Parc du Bois de la Folie

☎ 03 86 74 70 33

Lieu-dit la Folie Route

Départementale 185

2.9 km
📍 <https://www.natureadventure.fr/>

📍 TREIGNY-PERREUSE-SAINTE-COLOMBE



L'EXPLOR' GAME : Retrouvez la trace de l'espion disparu dans la forêt ! Cherchez le chemin à l'aide d'une tablette et la boussole afin de résoudre les énigmes pour combattre les ennemis. Un jeu en pleine forêt, intuition et dynamisme sont de la partie (à partir de juin). A partir de 2 personnes et à partir de 8 ans* (les jeunes de moins de 12 ans doivent pratiquer avec un adulte). Sur réservation.



Paintball - Parc du Bois de la Folie

☎ 03 86 74 70 33

Route Départementale 185

3.0 km
📍 <https://www.natureadventure.fr/>

📍 TREIGNY-PERREUSE-SAINTE-COLOMBE



Alliant stratégie, esprit d'équipe, précision et fair-play, le paintball vous offre tous les ingrédients d'une expérience unique et inoubliable. Cette activité de loisir sportif est un vrai challenge créant de nouvelles motivations pour les équipes qui y participent. Venez vous mesurer aux autres et à vous-même ! Entièrement encadré et sécurisé, le paintball est accessible à tous à partir de 8 ans. L'objectif ? Affronter l'équipe adverse selon différents scénarios proposés. Un joueur est éliminé quand il est « touché » par une bille de l'autre équipe. Les billes (biodégradables) sont propulsées par les lanceurs d'air comprimé, laissant une trace de peinture à l'endroit de l'impact. Notre terrain de paintball s'étend sur une surface de 2 hectares, aménagée « nature » avec un mélange de parties boisées et de parties découvertes offrant différents types de jeux.



Le Mystère de la rivière rouge - Enquête

☎ 03 86 74 10 07

Place de l'Hôtel de Ville

📍 <https://www.legendr.app/>

6.0 km
📍 SAINT-FARDEAU



Panique à Saint-Fargeau ! Chaque semaine depuis quelque temps, la couleur de l'eau vire au rouge et personne n'en a l'explication. Muni de votre smartphone, découvrez le patrimoine et l'histoire de la ville pour mener l'enquête et trouver les responsables. Vous êtes prêts ? (Captation 360° du beffroi, vidéos, mini-jeux, audio et parcours inspiré de faits réels). Circuit familial facile de 800 mètres, accessible en poussette. Durée : 1h. Gratuit. Pour télécharger ce parcours, voici les différentes étapes : 1. Téléchargez l'application gratuite Legendr via votre play store ou apple store. 2. Sélectionnez la ville de Saint-Fargeau. 3. Téléchargez gratuitement le parcours. 4. Besoin d'aide lors de votre balade ? N'hésitez pas à activer le point d'interrogation ? en haut à droite de votre écran. Bonne aventure !



Train Touristique du Pays de Puisaye-Forterre

☎ 03 86 44 05 58

Avenue de la Gare

📍 <http://www.traindepuisaye.org>

20.2 km
📍 TOUCY



Pour petits et grands, un agréable voyage à travers bocages et forêts. Une façon originale de découvrir autrement la Puisaye, entre Toucy-Ville et Villiers-Saint-Benoît. Certains trains réguliers permettent de visiter le Musée d'Art et d'Histoire de Puisaye à Villiers-Saint-Benoît (une remise vous sera accordée sur présentation de votre billet de train). Train Restaurant : Le Train Touristique du Pays de Puisaye-Forterre et Le Blé d'Or, restaurant à Château-Renard (Loiret), vous proposent de voyager comme autrefois en train restaurant, au départ de Toucy. Tout en roulant et en vous régaland d'un menu complet, boissons incluses, vous pourrez contempler les magnifiques paysages de Puisaye. Voyages commentés.



Grand tour du Lac du Bourdon

03 86 74 10 07

<https://www.puisaye-tourisme.fr/preparez>

1.3 km 1

Départ principal depuis le parking de la Calanque, au pied du camping municipal et tout près de la base de loisirs. (D/A) Sortir du parking le plus près possible de l'entrée au camping. Face au lac, partir sur la gauche pour prendre de suite le chemin sur la gauche. Chemin sableux sur une grande partie qui longe la partie amont du réservoir. C'est dans cette partie que se situait avant la création du lac, l'Étang du Bourdon. Arriver sur un carrefour de quatre chemins. (1) Sur la droite, s'élèvent 2 poteaux d'une ancienne clôture de domaine. Continuer tout droit en étant vigilant lors de la traversée d'un ru situé peu après le carrefour. Passer près d'une résidence privée à main gauche, bien conserver le chemin tracé. La partie herbeuse se termine en partie gravillonnée pour rejoindre une route. (2) Continuer tout droit en suivant cette route qui traverse la digue de l'Étang du Bourdon. Arriver au premier étang de la route.



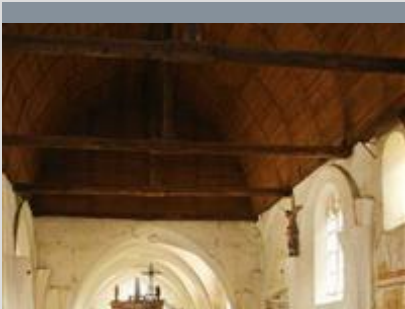
Circuit des trois étangs

03 86 45 61 31

<https://www.puisaye-tourisme.fr/preparez>

4.9 km 2

Départ depuis le parking de l'église, place du Moine Glaber. (D/A) Prendre en direction du bourg, sur la place de la Mairie, obliquer légèrement à droite, suivre la Rue de la Forge. Au "stop", prendre en face le chemin de terre. (1) À la route principale, garder le bas côté gauche sur 400m et tourner à gauche en direction des Proux de la Route. Cette petite voie se prolonge par un chemin de terre. Conserver ce chemin principal pour tourner à droite dans le virage à l'équerre (laisser le sentier de gauche) pour rejoindre et traverser une petite route goudronnée et suivre celle qui mène aux Belles Fontaines. Cheminer sur 150m et virer à droite dans le chemin. Le suivre, parfois quelques entrées dans le bois ou dans un champ sont à oublier. Et pratiquement en bout, ce chemin creux devient difficile à parcourir, alors, prendre à gauche le sentier tracé entre ce bois et l'ancien chemin pour rejoindre le premier étang de la route.



Peintures murales en Puisaye-Sainte Anne, Saint Pierre et Saint Fiacre

03 86 74 10 07

<https://www.puisaye-tourisme.fr/preparez>

6.0 km 3

Le départ se fait depuis le parking Place de la République à Saint-Fargeau (d'autres parking très proches possibles). (D/A) Les clés en poche (voir § info pratiques), dos à l'Office de Tourisme, se diriger en face en suivant la Rue Michel Lepelletier. Franchir le Ru du Bourdon et arriver à l'église. Tourner dans la ruelle de droite en gardant l'église à main gauche. Arrivé à la route, prendre à droite sur quelques mètres et se faufiler dans la Rue du Bourgneuf. Au croisement avec la Rue Raymond Vernay, tourner à droite dans la piste tracée (trottoir assez large) en respectant le cheminement des piétons. (1) Dans la courbe, laisser la route filer sur la gauche et partir direction Treigny (D185). Suivre cette voie pour aboutir à la digue du réservoir du Bourdon. (2) Partir sur la gauche dans le chemin qui longe le lac à droite et la colonie de vacances sur la gauche. À la première



Petits et grands étangs de Puisaye

03 86 45 61 31

<https://www.puisaye-tourisme.fr/preparez>

6.6 km 4

Pour stationner, les parkings du château, de la Place du Marché ou de la Maison de Santé sauront vous accueillir. (D/A) Depuis la Place de la Maison de Santé (appelée aussi Place Blanche), passer à droite de la colonne d'affichage et monter. Laisser après la tour sarrasine. Passer le portail et monter la Rue de Bel Air jusqu'au Stop. Traverser tout droit et continuer en délaissant chaque route de droite comme de gauche. (1) Au moment où vous longerez la D955, au premier carrefour, descendre à gauche sur 50m, traverser cette départementale pour descendre tout droit en face. (2) Passer sur la digue de l'étang des Barres (privé), continuer jusqu'à la D7. Tourner à gauche. (3) À l'étang de la Folie sur la droite, continuer tout droit. Dans une grande courbe sur la droite, face aux sapins, virer à droite direction les Bauliniers. Au premier Stop, aller tout



Sentier Colette

03 86 45 61 31

<https://www.puisaye-tourisme.fr/preparez>

6.8 km 5

Départ depuis le musée Colette (parking de la Place Blanche). (D/A) Descendre l'allée de tilleuls pour rejoindre la Rue de La Roche à prendre à droite sur 50m pour obliquer à gauche dans la Rue Colette. (1) Passer entre sa maison natale à gauche et le jardin "de devant" à droite. Tout de suite après, prendre à droite la Rue des Gros Bonnets, puis en face la Rue du Bourg Gelé (le bâtiment de la Poste sera à votre gauche). À l'intersection, face au Monument aux Morts, descendre par la gauche la route de Saint Amand sur 80m, la quitter dans le virage à 90° pour prendre en face, la Rue de Moutiers. Après le pont sous la voie ferrée, tourner à droite sur le chemin qui mène à la Marseillaise. (2) Arrivé à ce hameau, prendre avant la voie ferrée le chemin de gauche. Continuer sur ce chemin principal. Après la dernière maison sur la gauche, un petit chemin situé sous



Réservoir du lac du Bourdon

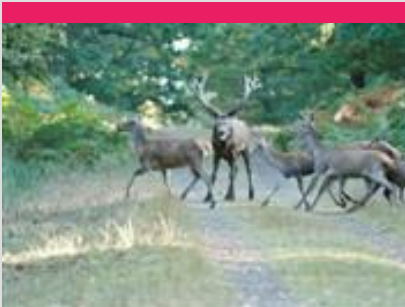
☎ 03 86 74 10 07

1.5 km
📍 SAINT-FARGEAU



1

Au cœur de la Puisaye-Forterre, le Lac du Bourdon c'est l'endroit qu'il vous faut lorsqu'on aime les loisirs nautiques et de plein air : canoë-kayak, pédalos, voile, planche à voile et en juillet-août, baignade surveillée et initiation à l'aviron. Balade, camping, restauration et équitation autour du Bourdon.



Parc Animalier de Boutissaint

☎ 03 86 74 18 18
Treigny

📄 <https://parc-boutissaint.qweekle.com/>
2.0 km
📍 TREIGNY-PERREUSE-SAINTE-COLOMBE



2

Vivez l'expérience Boutissaint : une immersion nature unique en Europe ! Venez éveiller vos sens et vous offrir des souvenirs inoubliables en évoluant sur 400 ha de forêt où vivent 400 animaux en totale liberté : cerfs, daims, sangliers ainsi que bisons d'Europe et mouflons en enclos. A parcourir librement, à pied, avec vos vélos ou vos chevaux.



Guédelon, nous bâtissons un château fort

☎ 03 86 45 66 66
D 955

📄 <https://www.guedelon.fr/>
3.5 km
📍 TREIGNY-PERREUSE-SAINTE-COLOMBE



3

C'est en forêt de Guédelon, au cœur d'une ancienne carrière, que les ouvriers bâtissent chaque jour, sous vos yeux, un château fort du XIIIe siècle. Carriers, tailleurs de pierre, maçons, charpentiers, forgerons, tuiliers, menuisiers, cordiers, charretières, charbon, peintres, vanniers, herboriste, jardiniers... transforment et valorisent la pierre, le bois, la terre présents sur le site pour vous livrer les secrets des bâtisseurs du Moyen Âge. De saison en saison, les ouvriers de Guédelon relèvent ce défi hors normes. L'enceinte fortifiée, le logis et ses charpentes, la chambre et ses peintures murales, la cuisine et le cellier, les salles de tir et leurs imposantes voûtes d'ogives, la chapelle, la moitié du chemin de ronde... ont été réalisés sous les yeux de milliers de visiteurs venus visiter ce chantier unique au monde. En 2025, les ouvriers poursuivent les



La Bâtisse

☎ 03 86 45 68 00

2 bis, Lieu-dit la Bâtisse D 85 - route de Saint-Fargeau

📄 <https://poterie-batisse.com/>

5.2 km
📍 MOUTIERS-EN-PUISAYE



4

Four couché du XVIIIe siècle. Ateliers de 1930. Fondée au XVIIIe s., La Bâtisse a vu se succéder 10 générations de potiers de père en fils. Dans l'atelier de 1930 toujours en activité où se reproduisent des gestes ancestraux : le pétrissage de la terre, le tournage et l'émaillage, la Poterie de la Bâtisse vous fera voyager au travers du temps !



Château de Saint-Fargeau

☎ 03 86 74 05 67

Place du château

📄 <https://www.chateau-de-st-fargeau.co>

5.7 km
📍 SAINT-FARGEAU



5

Au premier abord, on se heurte à l'aspect monumental et écrasant d'une maison fortifiée et défensive du XVe siècle, faite pour traverser les siècles. Mais à peine entré dans la cour d'honneur, on découvre un somptueux décor... un chef d'œuvre classique du XVIIe siècle, dessiné par le Vau. Le château de Saint-Fargeau, qui fut le berceau de la famille maternelle de l'académicien Jean d'Ormesson, est largement évoqué dans le roman de ce dernier, Au plaisir de Dieu, et a servi de cadre au tournage du feuilleton télévisé tiré de cette œuvre.



La Chapelle Sainte-Anne

☎ 03 86 74 10 07
Avenue de la Puisaye

5.8 km
📍 SAINT-FARGEAU



Nichée au cœur du charmant village de Saint-Fargeau, la chapelle Sainte-Anne est un trésor d'architecture dédiée à Saint-Anne, la mère de la Vierge Marie. La chapelle Sainte-Anne de Saint-Fargeau est incluse dans le réseau des 15 édifices religieux de Puisaye-Forterre qui disposent d'importantes décorations murales peintes au cours du XVI^e siècle. Recouvrant la totalité des murs, les peintures murales de cette chapelle retracent le récit de la Passion du Christ en onze épisodes. Deux autres peintures remarquables symbolisent la « Généalogie de la Vierge » ainsi que la « Rencontre des Trois morts et des Trois Vifs », détaillée par trois morts interpellant trois gentilhommes dans un cimetière leur faisant prendre conscience de l'importance du salut de leur âme et de la brièveté de la vie. L'ensemble de ses peintures finement détaillées et composées d'une palette de



La ferme du Château

☎ 07 67 91 92 48
Allée des Platanes
🌐 <https://www.ferme-du-chateau.com/>

5.9 km
📍 SAINT-FARGEAU



La Ferme du Château est un endroit remarquable, instructif et un retour en arrière des plus agréables avec ses animaux en liberté (chèvres, veaux, poules, cochons, canards, oies...). Profitez des nombreuses animations qui raviront petits et grands : dégustez un morceau de pain sorti tout droit du four, donnez le biberon aux veaux et aux chevreux, goûtez le lait de chèvre encore chaud, prenez soin des poneys dans la ferme, caressez tous les animaux présents !



Maison natale de Colette

☎ 03 86 44 44 05
8-10, rue Colette
🌐 <http://www.maisondecolette.fr>

6.8 km
📍 SAINT-SAUVEUR-EN-PUISAYE



Voyagez à travers le temps à la rencontre de la plus célèbre des bourguignonnes : l'écrivain Colette. Maison et jardins ont été fidèlement reconstitués d'après les textes de l'auteur et les documents d'archives : couleurs, papiers peints, mobilier permettent de retrouver l'ambiance d'une maison bourgeoise à la fin du XIX^e siècle. Tout au long de l'année, la maison de Colette vous propose également des festivals, des lectures, des conférences, des ateliers et des projections.



Musée Colette

☎ 03 86 45 61 95
Place du Château
🌐 <https://www.musee-colette.com/>

6.9 km
📍 SAINT-SAUVEUR-EN-PUISAYE



Créé à l'initiative de sa fille Colette de Jouvenel et ouvert en 1995, le musée Colette est agréé musée de France. Gabrielle Colette, célèbre auteure, est née à Saint-Sauveur-en-Puisaye en 1873. Le musée qui lui est consacré en plein cœur de son village natal prend place au sein du château, rebâti au XVII^e siècle. Si elle n'y a jamais séjourné, Colette l'évoque néanmoins au début de son premier roman, Claudine à l'école : « Montigny [...] ça s'étage en escalier au-dessous d'un gros château, rebâti sous Louis XV et déjà plus délabré que la tour sarrazine, épaisse, basse, toute gainée de lierre, qui s'effrite par en haut, un petit peu chaque jour. » La tour dite sarrazine est un donjon au plan rare, ovoïde, du XI^e et XII^e siècle. C'est dans ce lit de verdure et d'histoire que repose le Musée Colette, « un musée pour les sens autant que pour l'esprit » comme le présente le musée. Une



Maison de la Mémoire
potière

☎ 03 86 39 63 72
29 Faubourg des Poteries
🌐 <https://www.maisondelamemoirepotier.com/>

7.4 km
📍 SAINT-AMAND-EN-PUISAYE



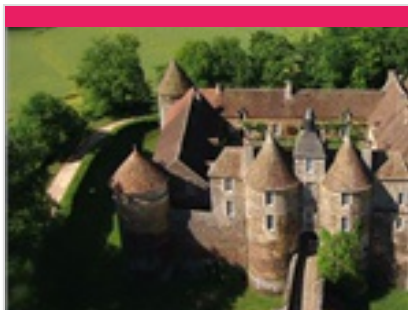
Rare vestige quasiment intact des poteries du 19^e siècle, l'ancienne poterie de Monsieur Gaubier dit Cadet aujourd'hui "Maison de la mémoire potière" offre un ensemble complet et quasi unique de bâtiments typiques de la production potière. Les visites guidées vous replaceront dans l'ambiance du début du siècle et vous feront découvrir à travers ce site l'histoire de la poterie en Puisaye. Une démonstration de tournage pourra conclure votre visite.

Mes recommandations (suite)

Découvrir La Puisaye

Top 10

OFFICE DE TOURISME PUISAYE-FORTERRE
WWW.PUISAYE-TOURISME.FR



Château de Ratilly

☎ 06 09 12 13 74

Treigny

🌐 <https://chateauderatilly.fr/>

10.1 km

📍 TREIGNY-PERREUSE-SAINTE-COLOMBE



Au débouché d'un petit chemin de terre surgit l'impressionnante façade du Château de Ratilly, véritable forteresse médiévale construite sur des fondations du XIe s., achevée au XIIIe, puis transformée pour partie à la Renaissance. Les quatre tours d'angle, les deux tours d'entrée défendant le pont-levis, les douves, le pigeonier entourent la charmante cour intérieure carrée. Depuis 1951, l'atelier de poterie, les expositions, spectacles et stages font de Ratilly un centre d'art de premier plan.



Le Ferrier de Tannerre-en-Puisaye

Route des Mussots

🌐 <http://www.leferrierdetannerre.net/index.php>

15.9 km

📍 TANNERRE-EN-PUISAYE



Un des plus grands sites sidérurgiques de la Gaule Romaine (30 ha dont la moitié ouverte au public). Ce lieu, classé Monument Historique en 1982, a connu trois grandes périodes d'activité représentées sur le terrain par : la place consacrée au fer avec les bas fourneaux et la forge, la clairière du château aménagée sur l'emplacement de la forteresse détruite au Moyen Âge et la place présentant l'exploitation des scories au XXe siècle. L'ensemble est équipé de panneaux explicatifs. Un parcours permanent d'orientation a été réalisé avec la Fédération Française de Course d'Orientation : le bois de la Garenne a été équipé de 25 balises avec bornes de poinçonnage. Ce parcours permanent d'orientation comporte : un parcours vert facile de 6 balises pour les familles et jeunes enfants, un parcours bleu de 10 balises pour les adultes et un parcours



La Ferme du Moulin de Vanneau

☎ 03 86 45 59 80

5 chemin du moulin

🌐 <http://www.moulin-de-vanneau.fr/>

18.2 km

📍 SAINTS-EN-PUISAYE



Envie de passer un moment sympa en famille ? Bienvenue au Moulin Vanneau, une ferme d'antan où oies, chats, poneys ou encore cochons vivent comme au bon vieux temps. Pourquoi ne pas découvrir les lieux lors d'une balade à Poney ou à cheval de trait ? Découvrez ensuite le fonctionnement du moulin à eau toujours en activité. La fabrication de farine n'aura plus de secret pour vous et sentez-vous cette odeur de bon pain chaud ? Avec un peu de chance vous assisterez à la cuisson dans le four à pain. Quant à l'écomusée, il vous transportera au siècle dernier. Pour terminer, partez à la découverte des marais de la vallée du Branlin au travers un sentier de promenade pour découvrir ce site naturel remarquable. Mais ça donne faim tout ça ! Pas de soucis, sur place l'auberge vous permettra de recharger vos batteries avec de bons plats bio et locaux en terrasse ou à l'auberge.



Carrière Souterraine d'Aubigny

☎ 03 86 52 38 79#03 86 41 91 90

Hameau d'Aubigny Taingy

🌐 <https://carriere-aubigny.com/>

23.4 km

📍 LES HAUTS DE FORTERRE



La pierre de cette carrière exploitée depuis des centaines d'années a été utilisée pour la construction de l'Opéra, de l'hôtel de ville de Paris, du Conservatoire national des arts et métiers, des cathédrales d'Auxerre et de Sens et de nombreux édifices publics. L'extraction des blocs de pierre a laissé place à d'impressionnantes grottes portant les traces des lances et des aiguilles, seuls outils utilisés par les carriers pendant des siècles. Vous pouvez visiter le lieu à travers un parcours ludique et numérique, sur l'application Legendr pour résoudre cette énigme.



Château-Fort des Comtes d'Auxerre et de Nevers

☎ 03 86 41 51 71

17, rue du Château

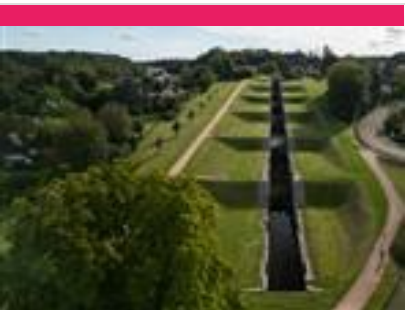
🌐 <https://www.chateau-de-druides.com/>

23.8 km

📍 DRUIDES-LES-BELLES-FONTAINES



Du château, il reste les murs et les tours d'enceinte ainsi que l'imposante poterne avec ses imposants mâchicoulis, qui défendait l'entrée principale (sur trois étages, dont la terrasse accessible lors de la visite). L'importance de ces vestiges, leur situation au sommet d'un piton rocheux, confèrent à l'ensemble une majesté et une puissance impressionnantes. Nombreuses expositions à l'intérieur. À ne pas manquer, dans la ville basse, la belle église romane dédiée à saint Romain et le tilleul classé, le lavoir, la maison natale de Jean-Roch Coignet, l'auteur des célèbres Cahiers du capitaine Coignet et celle de l'ingénieur Jean Bertin, le père de l'aérotrain. Aire de pique-nique et jeux pour enfants vers les sources de la Druides.



Les Sept Ecluses de Rogny

☎ 03 86 74 57 66

Rue Hugues Cosnier

💻 <https://www.7ecluses-canaldebriare.fr/>

23.9 km

📍 **ROGNY-LES-SEPT-ECLUSES** 

Relier « de Loire en Seine », deux bassins fluviaux par un canal à écluses alimenté par un alimenté par un bief de partage, tel était l'audacieux projet conçu à la fin du XVI^e siècle. par l'ingénieur Hugues Cosnier, encouragé par Henri IV et son ministre Sully. La réalisation du canal - l'actuel canal de Briare - commença en 1604 : douze mille ouvriers y travaillèrent, protégés des menaces des grands propriétaires terriens par six mille hommes de troupe. Un exceptionnel ouvrage d'art, constitué de six, puis de sept écluses accolées, permit de franchir un dénivelé de 24 mètres. Mises en service en 1642, elles fonctionneront sans interruption jusqu'en 1887, date d'ouverture d'un nouveau tracé contournant la colline, avec six écluses espacées, adaptées au nouveau gabarit Freycinet. Les Sept-Écluses de Rogny restent un ouvrage d'art étonnant.



Mes recommandations (suite)

